

PSTC

บริษัท เพาเวอร์ โซลูชัน เทคโนโลยี จำกัด (มหาชน)  
POWER SOLUTION TECHNOLOGIES PUBLIC COMPANY LIMITED

Head Office : 325/1 อาคารพีเอสที ถนนพหลโยธิน แขวงสายไหม เขตสายไหม กทม. 10220

Contact : 0-2993-8982 Website : [www.pst.co.th](http://www.pst.co.th)

## CEO

คุณพระนาย กังวาลรัตน์  
ประธานเจ้าหน้าที่บริหารTel : 0-2993-8982  
pranai@pst.co.th

## CFO

คุณอนงค์ พานิชเจริญนาน  
ประธานเจ้าหน้าที่ฝ่ายการเงินTel : 0-2993-8982  
anong@pst.co.th

## IR

รัศมี ยอดแก้ว  
นักลงทุนสัมพันธ์Tel : 0-2993-8982 ต่อ 1614  
Mobile : 09-5208-1200  
rassamee@pst.co.th

CG Report Score :

THSI List : -

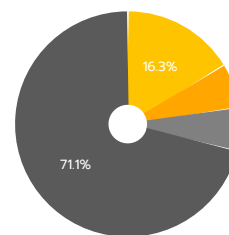
## Stock Data (17/05/2018)

	YTD	2017	2016
Paid-up (MB)	644.16	644.16	443.19
Listed share (M)	6,441.60	6,441.60	4,431.90
Par (B)	0.10	0.10	0.10
Market Cap (MB)	4,831.20	5,604.19	3,634.16
Price (B./share)	0.75	0.87	0.82
EPS (B)	-	0.01	-0.01

## Statistics (17/05/2018)

	P/E	P/BV	Div.Yield
PSTC (x)	87.40	1.69	-
RESOURC - mai (x)	71.82	1.55	0.82
RESOURC - SET (x)	13.93	1.86	3.44
mai (x)	87.70	2.60	1.70
SET (x)	17.90	2.00	2.89

## Shareholder Structure (02/04/2018)



- ครอบครัวไตรโลสิส (16.3%)
- นายพระนาย กังวาลรัตน์ (6.4%)
- บริษัท ศูนย์รับฝากหลักทรัพย์ (ประเทศไทย) จำกัด (6.2%)
- ชัยภัก (71.1%)

## Financial Ratios

	3M/2018	3M/2017	2017	2016
ROE (%)	2.61	-2.82	2.06	-4.10
ROA (%)	3.91	0.66	3.33	0.02
D/E (x)	0.77	1.37	0.75	1.50
GP Margin (%)	15.45	30.43	20.75	22.08
EBIT Margin (%)	9.16	16.26	11.21	0.06
NP Margin (%)	3.70	5.71	3.17	-6.20

## Company Background

การประกอบธุรกิจของบริษัทและบริษัทย่อย แบ่งตามประเภทธุรกิจ 3 ประเภท ได้แก่

- ธุรกิจออกแบบ จำหน่ายและติดตั้งระบบไฟฟ้าและตรวจวัดจัดการสภาพแวดล้อม ระบบผลิตไฟฟ้าจากพลังงานทดแทน ระบบประหยัดพลังงาน และบริการออกแบบทางวิศวกรรม จัดหาอุปกรณ์ก่อสร้างโรงไฟฟ้า พลังงานทดแทน
- ธุรกิจโรงไฟฟ้าพลังงานทดแทน ด้านพลังงานแสงอาทิตย์ พลังงานชีวมวล และพลังงานชีวภาพ
- ธุรกิจจำหน่ายและขนส่งผลิตภัณฑ์ปิโตรเลียมเหลว

## Key Development of Company

พฤษภาคม 2561 บริษัท ไทยไปป์ไลน์ เน็ตเวิร์ค จำกัด ได้ออกหุ้นสามัญเพิ่มทุนจำนวน 3 ล้านหุ้น เพื่อเสนอขายต่อผู้ถือหุ้นเดิมตามสัดส่วนในราคาหุ้นละ 100 บาท โดยเรียกชำระค่าหุ้นร้อยละ 25 เป็นเงิน 75 ล้านบาท บริษัท บิ๊กแก๊ส เทคโนโลยี จำกัด ได้ซื้อหุ้นเพิ่มทุนของบริษัทย่อยดังกล่าว

มีนาคม 2561 บริษัท พีเอสทีซี อินเทอร์เน็ตเซ็นแนล จำกัด ซึ่งเป็นบริษัทย่อย ลงนามในบันทึกข้อตกลง (MOU) เข้าร่วมลงทุนโครงการผลิตไฟฟ้าพลังงานแสงอาทิตย์แบบติดตั้งบนพื้นดิน ขนาดกำลังการผลิต 50 เมกะวัตต์ ที่จังหวัดนันทบุรี ประเทศเวียดนามกับ Ninh Thuan Gelex Energy Company Limited ซึ่งเป็นบริษัทในกลุ่ม Vietnam Electrical Equipment Joint Stock Corporation (GELEX)

มกราคม 2561 บริษัท บิ๊กแก๊ส เทคโนโลยี จำกัด ซึ่งเป็นบริษัทย่อย ลงทุนซื้อหุ้นสามัญในบริษัท เจเอ็น เอ็นเนอร์จี คอร์ปอเรชั่น จำกัด สัดส่วนการถือหุ้นร้อยละ 100 ประกอบกิจการสถานีบริการก๊าซ NGV ปัจจุบันเปิดให้บริการ 2 สถานี ได้แก่ สถานีอำเภอแก่งคอย จังหวัดสระบุรี และสถานีน้ำพอง จังหวัดขอนแก่น

## Revenue Structure

หน่วยเงิน : 31 มี.ค.

(Unit : MB)

	3M/2018	%	3M/2017	%	2017	%	2016	%
รายได้จากการขายและบริการ	523.96	79.58	109.80	51.07	864.81	63.47	447.38	71.91
รายได้จากการขายไฟฟ้า	112.10	17.03	102.55	47.70	462.91	33.97	151.48	24.35
รายได้จากการก่อสร้างโรงไฟฟ้า	14.26	2.17	-	-	16.38	1.20	-	-
รายได้อื่นๆ	8.06	1.22	2.64	1.23	18.56	1.36	23.25	3.74
รวมรายได้	658.38	100.00	214.99	100.00	1,362.66	100.00	622.11	100.00

# Business Plan

- ธุรกิจออกแบบจำหน่ายและติดตั้งระบบไฟฟ้าและตรวจวัดจัดการสภาพแวดล้อม ระบบผลิตไฟฟ้าจากพลังงานทดแทน ระบบประหยัคพลังงาน และระบบออกแบบทางวิศวกรรม จัดหาอุปกรณ์ก่อสร้างโรงไฟฟ้าพลังงานทดแทน โดยตั้งเป้าหมายการเติบโตร้อยละ 20-25 สำหรับปีการดำเนินงาน 2561
- พัฒนาปรับปรุงโรงไฟฟ้าพลังงานทดแทนให้มีประสิทธิภาพสูงสุด สามารถลดต้นทุนการผลิตเพื่อให้ผลตอบแทนที่ดีขึ้น
- ธุรกิจจำหน่ายและขนส่งผลิตภัณฑ์ปิโตรเลียมเหลว แบ่งประเภทธุรกิจได้ดังนี้
  - ธุรกิจจำหน่ายก๊าซปิโตรเลียมเหลว (LPG) ก๊าซธรรมชาติ (NGV) และก๊าซธรรมชาติเหลว (LNG) ตั้งเป้าหมายที่จะร้อยละ 100 ภายในปี 2561
  - ธุรกิจวิศวกรรมพลังงานด้านท่อส่งแก๊ส และสถานีบริการก๊าซ
  - ธุรกิจท่อน้ำมันเส้นทางภาคตะวันออกเฉียงเหนือ ระยะทาง 350 กิโลเมตร อยู่ระหว่างทำรายงาน EIA คาดว่าจะสามารถก่อสร้างภายในปีนี้

## Investment Highlight

- ตั้งเป้าหมายจะมีสัญญาซื้อขายไฟฟ้า (PPA) จำนวน 100 เมกะวัตต์ภายในปี 2561 และจำนวน 200 เมกะวัตต์ภายในปี 2564
- 2562-2563 โครงการ SPP Hybrid Firm
- 2561-2562 โครงการโรงไฟฟ้าพลังงานทดแทนในต่างประเทศ
- 2561-2564 โครงการท่อน้ำมันเส้นทางภาคตะวันออกเฉียงเหนือ ระยะทาง 350 กิโลเมตร

## Risk Factor

### ปัจจัยความเสี่ยงของธุรกิจมีดังนี้

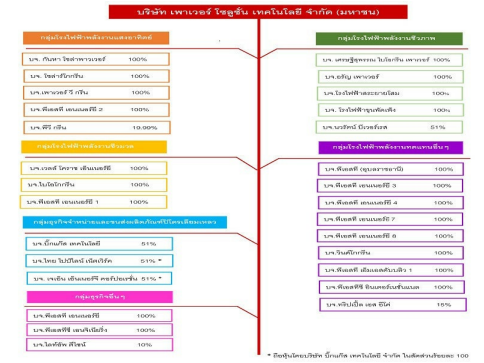
- ความเสี่ยงจากรายได้ในแต่ละไตรมาสไม่สม่ำเสมอ
- ความเสี่ยงในการบริหารจัดการโครงการและประสิทธิภาพของโรงไฟฟ้า
- ความเสี่ยงในการที่อัตราผลตอบแทนไม่เป็นไปตามเป้าหมาย
- ความเสี่ยงจากการที่บริษัทไม่สามารถดำเนินการได้ทันตามกำหนดวันเริ่มต้นซื้อขายไฟฟ้า (SCOD) ที่กำหนดไว้ในสัญญาซื้อขายไฟฟ้า
- ความเสี่ยงในการที่อัตราผลตอบแทนมีความไม่แน่นอนจากสภาวะการแข่งขันในตลาดธุรกิจจำหน่ายก๊าซปิโตรเลียมเหลว
- ความเสี่ยงจากการพึ่งพิงลูกค้ารายใหญ่ของธุรกิจที่เกี่ยวเนื่องกับการให้บริการทางด้านวิศวกรรมพลังงาน โดยเฉพาะธุรกิจที่เกี่ยวกับก๊าซธรรมชาติ
- ความเสี่ยงแนวโน้มอุตสาหกรรมของการใช้ NGV ในภาคการขนส่งทางบกที่ปรับลดลงอย่างต่อเนื่อง

## Capital Structure

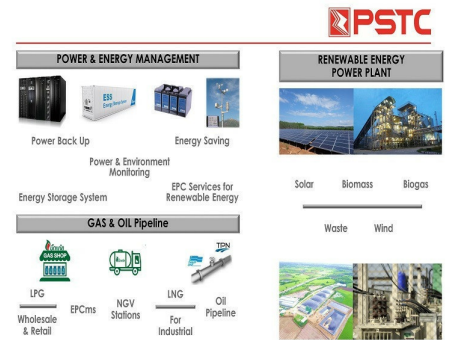
(Unit : MB)

	3M/2018	3M/2017	2017	2016
Current Liabilities	1,706.47	1,478.50	1,771.79	1,678.25
Non-Current Liabilities	490.98	395.73	360.18	355.56
Shareholders' Equity	3,641.45	1,390.53	3,614.57	1,377.88

## Company Structure



## Company Image



**Disclaimer :** เอกสารฉบับนี้จัดทำขึ้นโดยบริษัทจดทะเบียน โดยมีวัตถุประสงค์เพื่อเผยแพร่ข้อมูลของบริษัทต่อผู้ลงทุน เพื่อใช้เป็นข้อมูลประกอบการตัดสินใจลงทุนเท่านั้น มิได้มีวัตถุประสงค์เพื่อชี้ชวนหรือจูงใจให้ซื้อขายหลักทรัพย์ของบริษัท ซึ่งผู้ลงทุนควรใช้ดุลยพินิจในการนำข้อมูลมาใช้ตัดสินใจลงทุนอย่างรอบคอบ โดยบริษัทจะไม่รับผิดชอบต่อความเสียหายใดๆ ที่เกิดจากการนำข้อมูลเหล่านี้ไปใช้ประกอบการตัดสินใจลงทุน หากผู้ลงทุนมีข้อสงสัยเพิ่มเติมเกี่ยวกับข้อมูลของบริษัท สามารถหาข้อมูลเพิ่มเติมได้ที่รายงาน 56-1 รายงานประจำปี หรือสารสนเทศที่บริษัทได้แจ้งผ่านสำนักงานคณะกรรมการกำกับหลักทรัพย์และตลาดหลักทรัพย์ (ก.ล.ต.) และ/หรือตลาดหลักทรัพย์แห่งประเทศไทย ทั้งนี้ บริษัทขอสงวนสิทธิ์ในการแก้ไขเพิ่มเติมเปลี่ยนแปลงข้อมูลในเอกสารฉบับนี้โดยมีต้องแจ้งให้ผู้ลงทุนทราบล่วงหน้า รวมทั้งห้ามมิให้ผู้ใดนำเอกสารหรือข้อมูลในเอกสารดังกล่าวไปทำซ้ำ ดัดแปลง หรือเผยแพร่ต่อสาธารณชนไม่ว่าทั้งหมดหรือบางส่วนโดยไม่ได้รับอนุญาตจากบริษัท